

- [Przejdź do menu głównego ALT + 0](#)
- [Przejdź do treści ALT + 1](#)
- [Mapa strony ALT + 2](#)
- [panel WCAG ALT + 3](#)
- [Przejdź do wyszukiwarki ALT + 4](#)
- [Deklaracja Dostępności ALT + 5](#)



Urząd Miasta Ciechanów

<https://www.umciechanow.pl/main/aktualnosci/Wieza-cisnien-prawie-gotowa-podziemna-kondygnacja-parku-nauki/idn:5475/printpdf>

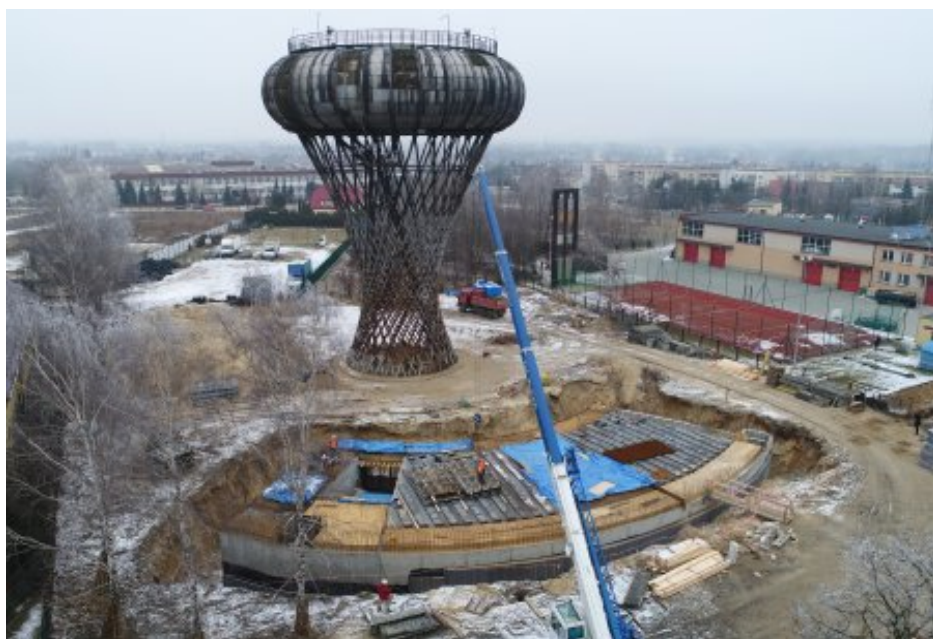
Drukuj grafikę : [tak](#) / [nie](#)

## Wieża ciśnień: prawie gotowa podziemna kondygnacja parku nauki

09 lutego 2018

**kategoria:**

Aktualności strona główna



**Budynek parku nauki, powstający obok wieży ciśnień w ramach rewitalizacji, ma już prawie gotowe wszystkie podziemne ściany, na ukończeniu jest strop. Będzie to budynek dwukondygnacyjny. Mimo zimy prace są kontynuowane. Wiosną wykonawca skupi się na rewitalizacji konstrukcji wieży.**

Roboty przebiegają zgodnie z harmonogramem, jedynie opady oraz temperatura poniżej - 5 stopni Celsjusza powodują chwilowe ich zawieszanie. Roboty ziemne wykonano w około 70 procentach. Gotowe są fundamenty i izolacja, instalacja kanalizacji sanitarnej, niemal gotowe - ściany i elementy konstrukcyjne części podziemnej. Na ukończeniu jest strop nad tą częścią, rama żelbetowa, na zaawansowanym etapie - izolacja ścian. Rozpoczęto już prace przy samej wieży - odkopano fundamenty i wykonano ich izolację.

W ramach projektu obejmującego rewitalizację charakterystycznej ciechanowskiej wieży ciśnień zagospodarowany zostanie teren wokół. Prócz parku nauki powstaną m.in. zielona polana, restauracja i atrakcje dla najmłodszych. Inwestycja potrwa do połowy 2018 roku.

Rewitalizacja polegała będzie na przystosowaniu konstrukcji wieży do nowych funkcji bez ingerencji w jej „matematyczny” kształt. Roboty będą obejmowały m. in: demontaż poszycia i starego ocieplenia zbiornika oraz elementów niezwiązanych z konstrukcją zbiornika, wykonanie nowego poszycia zewnętrznego, konserwację istniejącej konstrukcji wsporczej wieży oraz konstrukcji zbiornika wyrównawczego, prace w zakresie fundamentów. Planowane jest wykonanie oddolnej iluminacji wieży w systemie światła zalewowego. Teren wokół wieży stanie się ogrodem sztuki, stanowiącym estetyczne przedpole dla parku nauki.

Do wieży będzie można podejść trzema alejkami. Powstaną także betonowe alejki ze spadkami umożliwiającymi zabawy najmłodszym – latem będą to tory dla rowerów, rolek i deskorolek, zimą – tory saneczkowe ze ślizgawką na placu pod wieżą. Przed frontem inwestycji został zaprojektowany parking i powierzchnie utwardzone. Teren w pobliżu wieży zostanie zagospodarowany zielenią – zagajnikiem brzoźowym, żywopłotem.

Zaprojektowano przyjazne strefy rekreacyjne, takie jak zielona polana wewnętrzna z potencjałem kina letniego oraz uniwersalna zadaszona sieć wejściowa tzw. „zona digital” (WI-FI). Strefy oraz wszystkie pomieszczenia (z wydzieloną kawiarnią - wyspą włącznie) stanowić będą publiczną przestrzeń otwartą dla każdego bez ograniczeń, w tym osób niepełnosprawnych i starszych.

Zgodnie z projektem, obok wieży powstaje dwukondygnacyjny budynek, w dużej mierze przeszklony. Charakterystycznym elementem samej architektury jest jej dualny charakter, z jednej strony zamkniętej twierdzy porośniętej zimozielonym żywopłotem od strony frontu nominalnego i uciążliwego sąsiedztwa i przeszklonej kaskady z panoramicznym frontem rzeczywistym od strony wieży, z systemem galerii widokowych płynnie przechodzących w alejki radialne i promieniste. Dla zachowania bezpieczeństwa teren będzie ogrodzony i monitorowany. Na poziomie podziemnym „-1” przewidziano foyer ekspozycyjne (3 sale ekspozycyjne z zapleczem), toalety, serwerownię, pomieszczenie konserwatorskie, majstrownię oraz maszynownię fontanny. Łączna powierzchnia kondygnacji podziemnej wyniesie 400 m<sup>2</sup>. Co do przyziemia, w budynku po prawej stronie znajdować się będzie ogólnodostępna kawiarnia z salą konsumpcyjną, bufetem, zapleczem dla personelu. Centrum nauki zlokalizowane zostanie po lewej stronie od wejścia. Będzie tam m.in. sala wielofunkcyjna, kasa oraz szatnia. Powierzchnia netto poziomu „0” wyniesie 212 m<sup>2</sup>. Ściany pomiędzy salami ekspozycyjnymi będą przesuwne, pozwalające na wydzielenie lub otwarcie przestrzeni pomiędzy poszczególnymi salami.

W budynku prowadzone będą zajęcia i warsztaty multimedialne rozwijające zainteresowania matematyką, techniką i innymi naukami ścisłymi, a konstrukcja wieży i zamknięta w niej symbolika matematyczna będzie podstawowym materiałem pogładowym. Miasto podejmuje ścisłą współpracę z Centrum Nauki Kopernik oraz środowiskami naukowymi. W promocję zaangażował się Karol Wójcicki, znany popularyzator nauki, współpracujący w przeszłości z Centrum Nauki Kopernik, a obecnie dziennikarz naukowy oraz prezydent telewizyjny, określający siebie, jako pasjonata gwiazdowego nieba. Pod koniec listopada odwiedził Ciechanów i wziął udział w przygotowanym przez miasto krótkim filmie.

Wieża ciśnień, która została zaprojektowana w 1972 roku przez architekta Jerzego Bogusławskiego jest jednym z najbardziej charakterystycznych obiektów w mieście. To zbiornik wyrównawczy, który znajduje się w najwyższym miejscu w mieście od lat 80-tych jest całkowicie nieużytkowany. Nieruchomość należała do Zakładu Wodociągów i Kanalizacji. W 2015 roku miasto na wniosek prezydenta Kosińskiego przejęło od ZWiK teren wraz z wieżą i przystąpiło do prac przygotowawczych w zakresie opracowania planu rewitalizacji wieży ciśnień. W 2016 roku po przeprowadzonej ekspertyzie technicznej obiektu opracowany został „Program funkcjonalno-użytkowy rewitalizacji i modernizacji wieży ciśnień w Ciechanowie”.

W I półroczu 2016 r. miasto zawiązało partnerstwo z Powiatem Ciechanowskim oraz Politechniką

Warszawską i złożyły wniosek o dofinansowanie rewaloryzacji wieży ciśnień oraz zabytkowej kamienicy przy ul Warszawskiej 18 w ramach Regionalnego Programu Operacyjnego Województwa Mazowieckiego na lata 2014-2020. Na cały projekt miasto pozyskało w styczniu 2017 roku wnioskowane dofinansowanie w wysokości 6 336 764,18 zł. Z kolei w maju 2017 roku została zawarta umowa z wykonawcą na realizację rewitalizacji wieży i zagospodarowania terenu wokół niej.



Rzeczpospolita  
Polska



Unia Europejska  
Europejski Fundusz  
Rozwoju Regionalnego



[poprzednia](#) [powrót do listy aktualności](#) [następna](#)