

- [Przejdź do menu głównego ALT + 0](#)
- [Przejdź do treści ALT + 1](#)
- [Mapa strony ALT + 2](#)
- [panel WCAG ALT + 3](#)
- [Przejdź do wyszukiwarki ALT + 4](#)
- [Deklaracja Dostępności ALT + 5](#)



Urząd Miasta Ciechanów

<https://www.umciechanow.pl//main/aktualnosci/Nowe-miejsca-parkingowe-przy-dworcu-kolejowym/idn:7191/printpdf>

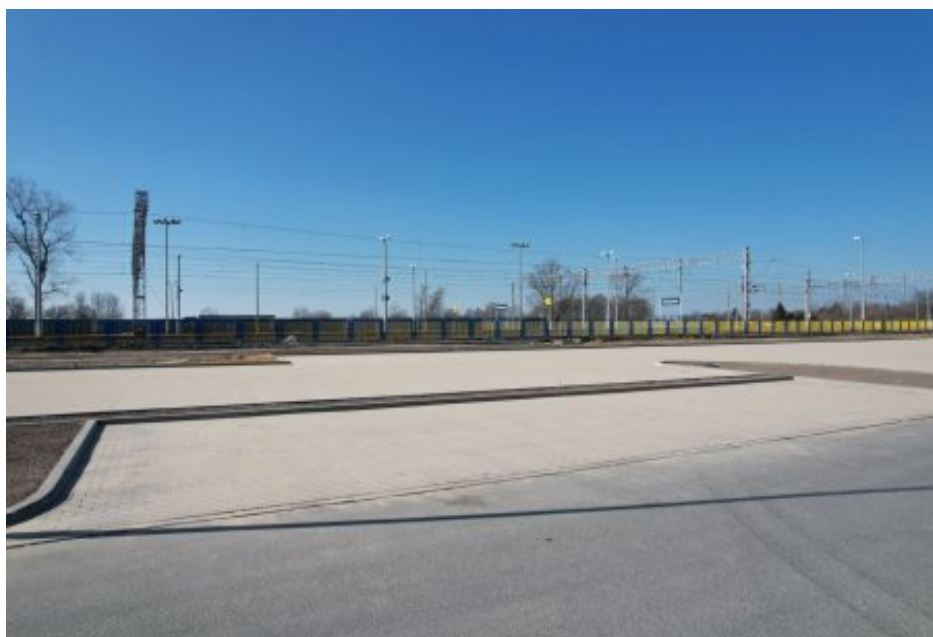
Drukuj grafikę : [tak](#) / [nie](#)

## Nowe miejsca parkingowe przy dworcu kolejowym

25 marca 2022

**kategoria:**

Aktualności strona główna



**Do blisko trzystu miasto zwiększyło liczbę miejsc parkingowych przy dworcu kolejowym i Hali Targowej „Błoki”. Wybudowano też drogę manewrową. Z 90 nowych miejsc do parkowania mogą korzystać zarówno pasażerowie kolei, kupcy, jak i robiący zakupy.**

Niezagospodarowany wcześniej teren o powierzchni prawie 3 tys. m<sup>2</sup> został utwardzony i wyłożony kostką. Dzięki temu powstało kolejnych 90 miejsc do parkowania samochodów w tej części Ciechanowa. Inwestycja objęła też budowę drogi manewrowej oraz posadzenie zieleni.

- O wybudowanie dodatkowych miejsc parkingowych zwracali się do mnie przede wszystkim kupcy oraz

*podróźni. Zainicjowaliśmy realizację tego zadania, aby stworzyć funkcjonalną przestrzeń dla osób podróżujących koleją oraz mieszkańców korzystającym z zakupów w Hali Targowej „Błoki” – powiedział prezydent Krzysztof Kosiński.*

W poprzednich latach w sąsiedztwie dworca przy ul. Sienkiewicza miasto wybudowało halę targową, strefę park&ride z ponad 200 miejscami parkingowymi. Ratusz odnowił skwer przed dworcem i przywrócił fontannę. Otoczenie zagospodarowano zielenią, zamontowano system elektronicznej informacji dla pasażerów. Udostępniono też możliwość wypożyczenia rowerów miejskich i hulajnóg elektrycznych, którymi można poruszać się po całym mieście.

[poprzednia](#) [powrót do listy \*\*aktualności\*\*](#) [następna](#)