

- [Przejdź do menu głównego ALT + 0](#)
- [Przejdź do treści ALT + 1](#)
- [Mapa strony ALT + 2](#)
- [panel WCAG ALT + 3](#)
- [Przejdź do wyszukiwarki ALT + 4](#)
- [Deklaracja Dostępności ALT + 5](#)



Urząd Miasta Ciechanów

<https://www.umciechanow.pl/main/aktualnosci/Budowa-miejsc-parkingowych-i-montaz-elementow-malej-architektury-przy-ul.-Parkowej/idn:5236/printpdf>

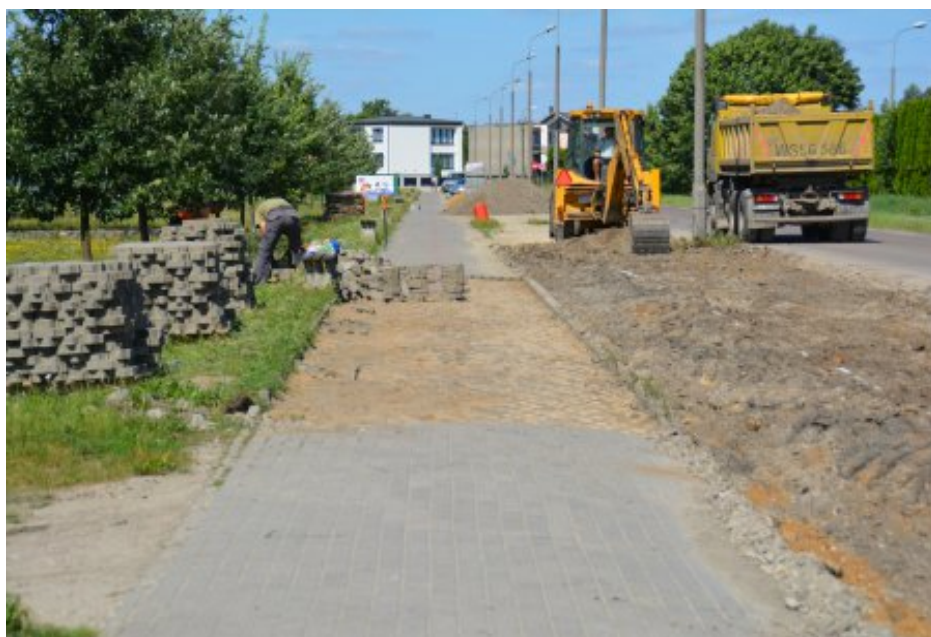
Drukuj grafikę : [tak](#) / [nie](#)

Budowa miejsc parkingowych i montaż elementów małej architektury przy ul. Parkowej

08 sierpnia 2017

kategoria:

Aktualności strona główna



Wzdłuż ul. Parkowej, na odcinku od skrzyżowania z ul. Zamkową do przepompowni, powstaną miejsca parkingowe z kostki brukowej. W pobliżu zostaną ustawione ławki, kosze na śmieci, pulpity edukacyjne i tablica z mapą Ciechanowa. Wybudowana będzie również zatoka autobusowa. Jest to zadanie realizowane w ramach Budżetu Obywatelskiego. Prace rozpoczęły się dziś, obejmują także demontaż chodnika - tworząca go kostka zostanie przełożona.

Przed przystąpieniem do budowy miejsc parkingowych, konieczne jest wypoziomowanie chodnika. Składająca się na niego kostka zostanie ułożona ponownie. Dotychczasowy, utwardzony tłuczniem parking będzie zastąpiony miejscami parkingowymi z kostki brukowej. Wybudowane zostaną 32 miejsca, w tym 2 dla osób niepełnosprawnych. Stanowiska oddzielone będą kostką w innym kolorze. Powstanie także zatoka

autobusowa. Wśród elementów małej architektury, ustawionych przy drewnianej kładce na błoniach zamkowych, znajdzie się 8 ławek z oparciem i 8 koszy na śmieci. Pojawi się również dwustronna tablica wielkości 200 cm na 150 cm z mapą miasta ze szczegółowym uwzględnieniem Doliny Rzeki Łydyni oraz występujących tam gatunków fauny i flory. Konstrukcja prócz głównej tablicy będzie zawierała obracane kostki aluminiowe z nadrukiem. Ustawionych zostanie także 8 pulpitów edukacyjnych o wymiarach 105 cm na 60 cm. Będą to aluminiowe stelaże, dla wygody czytających główny panel będzie nachylony. Na pulpitych prezentowane będą treści o gatunkach zwierząt i roślin występujących w Dolinie Rzeki Łydyni (kaczka krzyżówka, bóbr europejski, żaba trawna, nietoperze, lipa drobnolistna, klon zwyczajny, kruszczyk szerokolistny, róża dzika).

Wszystkie elementy zadania stanowią zwycięski projekt osiedlowy, wybrany przez mieszkańców „Podzamcza” w ramach Budżetu Obywatelskiego. Pomysłodawcą inwestycji jest przewodniczący zarządu tego osiedla Piotr Wojciechowski.

[poprzednia](#) [powrót do listy aktualności](#) [następna](#)