



# Diagnoza służąca wyznaczeniu obszaru zdegradowanego i rewitalizacji miasta Ciechanowa

Debata  
17 lutego 2022

# Ustawa o rewitalizacji

<h2>Zakres</h2> <p>Zbiór narzędzi (zasady, tryb przygotowania, prowadzenia i oceny) służących prowadzeniu lokalnej polityki rewitalizacji</p>	<h2>Cel</h2> <p>Stworzenie ram prawnych dla procesów rewitalizacyjnych zachęcających interesariuszy rewitalizacji do współpracy i koncentracji środków i działań na obszarach zdegradowanych</p>
<h2>Interesariusze</h2> <p>Mieszkańcy obszaru rewitalizacji, właściciele i zarządzający nieruchomościami, inni mieszkańcy gminy, podmioty gospodarcze, organizacje pozarządowe i grupy nieformalne, JST, inne podmioty publiczne</p>	

# Ustawa o rewitalizacji

## Obszar zdegradowany

koncentracja negatywnych **zjawisk społecznych**, w szczególności bezrobocia, ubóstwa, przestępczości, niskiego poziomu edukacji lub kapitału społecznego, a także niewystarczającego poziomu uczestnictwa w życiu publicznym i kulturalnym

+

koncentracja negatywnych zjawisk:

- **gospodarczych**
- **środowiskowych**
- **przestrzenno-funkcjonalnych**
- **technicznych**

# Ustawa o rewitalizacji

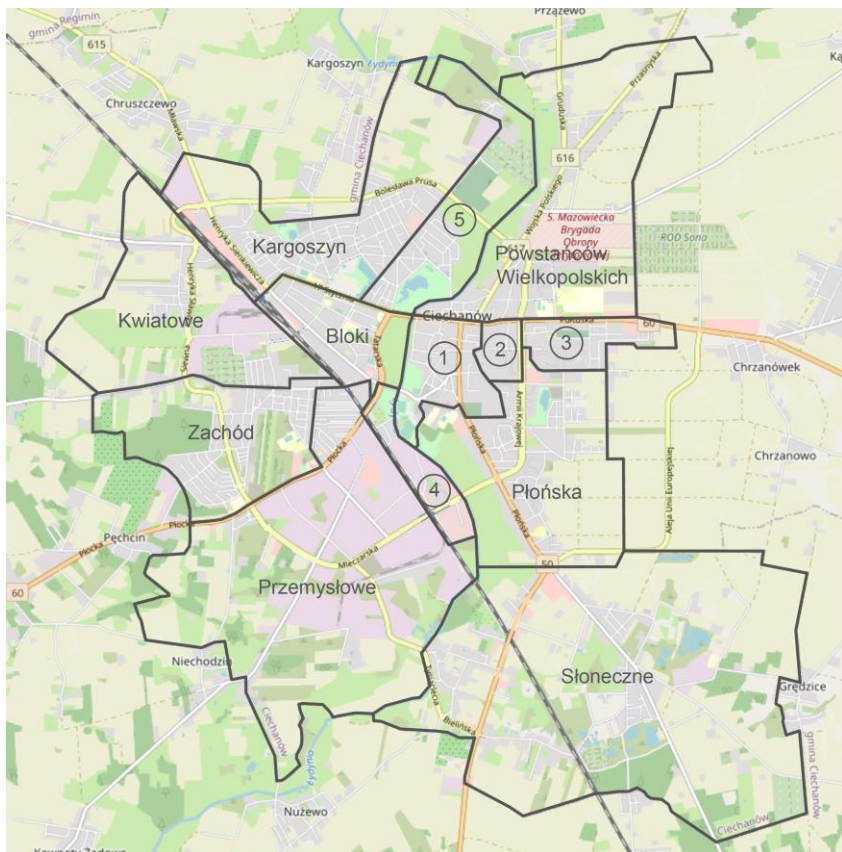
## Obszar rewitalizacji

Obszar zdegradowany, na którym gmina planuje **prowadzić rewitalizację**

Nie większy niż **20%** powierzchni gminy i nie więcej niż **30%** liczby mieszkańców

# Sposób wyboru obszaru zdegradowanego

## Podział miasta na mniejsze jednostki



### Osiedla

- 1 Śródmieście
- 2 Aleksandrówka
- 3 Aleksandrówka II
- 4 Osada Fabryczna
- 5 Podzamcze

Nazwa Osiedla	Liczba ludności ogółem 2020	Powierzchnia w ha
Aleksandrówka	3641	23
Aleksandrówka II	4183	56
Błoki	5143	95
Kargoszyn	4776	292
Kwiatowe	1151	270
Osada Fabryczna	624	53
Płońska	5012	276
Podzamcze	1611	154
Powstańców Wielkopolskich	4448	359
Przemysłowe	2303	594
Słoneczne	2083	827
Śródmieście	5013	78
Zachód	2934	202
<b>SUMA</b>	<b>42 923</b>	<b>3278</b>

# Sposób wyboru obszaru zdegradowanego

## Wskaźniki – sfera społeczna

Wskaźnik	Źródło
Dynamika ludności	Urząd Miasta Ciechanów
Udział ludności w wieku przedprodukcyjnym do całości	Urząd Miasta Ciechanów
Udział ludności w wieku poprodukcyjnym do całości	Urząd Miasta Ciechanów
Udział osób korzystających z pomocy społecznej w ogólnej liczbie mieszkańców	Miejski Ośrodek Pomocy Społecznej w Ciechanowie
Dynamika liczby osób korzystających z pomocy społecznej	Miejski Ośrodek Pomocy Społecznej w Ciechanowie
Udział osób długotrwale bezrobotnych w liczbie bezrobotnych ogółem	Powiatowy Urząd Pracy w Ciechanowie
Udział osób bezrobotnych w ludności w wieku produkcyjnym	Powiatowy Urząd Pracy w Ciechanowie
Dynamika bezrobocia	Powiatowy Urząd Pracy w Ciechanowie
Dynamika bezrobocia długotrwałego	Powiatowy Urząd Pracy w Ciechanowie
Liczba stwierdzonych przestępstw na 1000 mieszkańców	Komenda Powiatowa Policji w Ciechanowie
Dynamika liczby przestępstw	Komenda Powiatowa Policji w Ciechanowie
Średni wynik egzaminu 8-klasisty z matematyki	Urząd Miasta Ciechanów
Średni wynik z egzaminu 8-klasisty z języka polskiego	Urząd Miasta Ciechanów
Średni wynik z egzaminu 8-klasisty z języka obcego	Urząd Miasta Ciechanów
Sposób bycia mieszkańców (odnoszenie się do innych, kontakty międzysąsiedzkie, dbanie o czystość, dbanie o wspólne sprawy dla mieszkańców itp.)	Badanie ankietowe
Poczucie bezpieczeństwa osobistego	Badanie ankietowe

# Sposób wyboru obszaru zdegradowanego

## Wskaźniki – sfera gospodarcza

Wskaźnik	Źródło
Liczba podmiotów gospodarczych na 1000 mieszkańców	CEIDG <a href="https://prod.ceidg.gov.pl">https://prod.ceidg.gov.pl</a>
Dynamika liczby działających przedsiębiorstw	CEIDG <a href="https://prod.ceidg.gov.pl">https://prod.ceidg.gov.pl</a>
Udział ludności w wieku produkcyjnym w całości mieszkańców	Urząd Miasta Ciechanów
Bliskość i liczebność punktów handlowych i usługowych	Badanie ankietowe

# Sposób wyboru obszaru zdegradowanego

## Wskaźniki – przestrzenno-funkcjonalna

Wskaźnik	Źródło
Liczba kursów autobusów ZKM przypadających na 1000 mieszkańców	Zakład Komunikacji Miejskiej w Ciechanowie
Liczba obiektów infrastruktury społecznej, sportowej i placów zabaw na 1000 mieszkańców	Urząd Miasta Ciechanów
Ogólna estetyka, czystość, ład przestrzenny	Badanie ankietowe
Atrakcyjność i bliskość miejsc, w których mogę spędzić czas ze znajomymi poza domem (kawiarnia, restauracja, otwarta przestrzeń, itp.)	Badanie ankietowe
Atrakcyjność i bliskość miejsc, w których rodzice mogą spędzić czas z małymi dziećmi (np. plac zabaw)	Badanie ankietowe
Atrakcyjność i bliskość miejsc, w których można spędzić czas, uczestnicząc w wydarzeniach kulturalnych	Badanie ankietowe
Atrakcyjność i bliskość terenów, obiektów, w których można uprawiać sport i rekreację	Badanie ankietowe
Ruch uliczny i jego wpływ na komfort życia na mojej ulicy i w pobliżu	Badanie ankietowe
Skomunikowanie transportem publicznym z innymi częściami miasta	Badanie ankietowe
Dostępność i liczebność miejsc parkingowych	Badanie ankietowe



# Sposób wyboru obszaru zdegradowanego

## Wskaźniki – sfera środowiskowa

Wskaźnik	Źródło
Atrakcyjność i bliskość miejsc, w których mogą odpocząć w otoczeniu natury (las, park, skwer, itp.)	Badanie ankietowe
Czystość powietrza atmosferycznego	Badanie ankietowe

## Wskaźniki – sfera techniczna

Wskaźnik	Źródło
Liczba zabytków przypadająca na 1000 mieszkańców	Urząd Miasta Ciechanów
Liczba decyzji o rozbiórce na 1000 mieszkańców	Główny Urząd Nadzoru Budowlanego <a href="https://wyszukiwarka.gunb.gov.pl/">https://wyszukiwarka.gunb.gov.pl/</a>
Stan techniczny budynków na zewnątrz i wewnątrz	Badanie ankietowe

# Wybór obszaru zdegradowanego - analizy

## Wskaźniki – sfera społeczna – demografia

Nazwa Osiedla	Dynamika liczby ludności	Udział ludności w wieku przedprodukcyjnym w całości	Udział ludności w wieku poprodukcyjnym w całości
Aleksandrówka	-2,94%	16,37%	27,00%
Aleksandrówka II	-5,49%	16,80%	30,29%
Bloki	-8,45%	16,48%	26,04%
Kargoszyn	-5,20%	16,61%	26,45%
Kwiatowe	-4,73%	15,33%	22,79%
Osada Fabryczna	-5,17%	15,54%	15,87%
Płońska	2,71%	18,71%	21,36%
Podzamcze	-7,60%	12,32%	29,59%
Powstańców Wielkopolskich	11,13%	20,92%	17,59%
Przemysłowe	-5,80%	16,21%	23,70%
Słoneczne	-1,84%	17,28%	19,78%
Śródmieście	-0,06%	17,10%	26,46%
Zachód	-1,94%	17,28%	23,40%
ŚREDNIA	-2,23%	17,19%	24,50%

# Wybór obszaru zdegradowanego - analizy

## Wskaźniki – sfera społeczna – bezrobocie

Nazwa Osiedla	Udział osób bezrobotnych wśród osób wieku produkcyjnym	Dynamika liczby bezrobotnych	Udział długotrwale bezrobotnych w bezrobotnych ogółem	Dynamika liczby długotrwale bezrobotnych
Aleksandrówka	6,27%	-33,51%	55,44%	-34,64%
Aleksandrówka II	5,59%	-40,31%	51,57%	-43,30%
Bloki	11,35%	-33,89%	58,29%	-40,44%
Kargoszyn	7,34%	-18,54%	52,57%	-26,58%
Kwiatowe	4,86%	-43,90%	63,50%	-29,75%
Osada Fabryczna	9,35%	-29,09%	51,28%	-28,57%
Płońska	5,56%	-31,86%	51,17%	-43,98%
Podzamcze	5,54%	-46,20%	68,67%	-44,09%
Powstańców Wielkopolskich	5,68%	-28,75%	49,40%	-38,17%
Przemysłowe	7,26%	-21,57%	47,23%	-32,32%
Słoneczne	4,94%	-34,02%	56,25%	-29,41%
Śródmieście	8,25%	-20,38%	53,30%	-28,87%
Zachód	4,86%	-32,68%	44,74%	-42,38%
ŚREDNIA	6,88%	-30,54%	53,62%	-36,63%

# Wybór obszaru zdegradowanego - analizy

## Wskaźniki – sfera społeczna – ubóstwo

Nazwa Osiedla	Udział osób korzystających z pomocy społecznej w ludności ogółem	Dynamika liczby ludności korzystającej z pomocy społecznej
Aleksandrówka	2,10%	-13,23%
Aleksandrówka II	2,32%	-8,49%
Bloki	6,20%	-16,10%
Kargoszyn	2,74%	-29,78%
Kwiatowe	1,94%	-39,98%
Osada Fabryczna	3,85%	-31,43%
Płońska	1,40%	-41,65%
Podzamcze	2,37%	-39,66%
Powstańców Wielkopolskich	3,12%	12,88%
Przemysłowe	2,62%	-41,34%
Słoneczne	3,50%	-9,88%
Śródmieście	3,62%	-9,80%
Zachód	1,03%	-41,09%
ŚREDNIA	2,93%	-19,92%

# Wybór obszaru zdegradowanego - analizy

## Wskaźniki – sfera społeczna – przestępczość

Nazwa Osiedla	Przestępstwa stwierdzone przypadające na 1000 osób	Dynamika przestępstw	Bezpieczeństwo osobiste
Aleksandrówka	16,44	34,84%	0,80
Aleksandrówka II	12,77	-8,25%	0,61
Bloki	20,52	-8,07%	0,30
Kargoszyn	13,45	11,45%	0,94
Kwiatowe	5,40	-79,80%	0,58
Osada Fabryczna	12,82	-52,94%	1,00
Płońska	15,37	15,38%	0,88
Podzamcze	18,37	30,61%	1,29
Powstańców Wielkopolskich	14,56	-32,22%	0,73
Przemysłowe	41,47	61,05%	0,68
Słoneczne	15,36	-37,25%	0,93
Śródmieście	26,34	-25,17%	0,37
Zachód	8,44	116,71%	1,04
ŚREDNIA	17,54	-6,58%	0,73

# Wybór obszaru zdegradowanego - analizy

## Wskaźniki – sfera społeczna – edukacja

Nazwa Osiedla	Egzamin ósmoklasisty matematyka	Egzamin ósmoklasisty język polski	Egzamin ósmoklasisty język angielski
Aleksandrówka	53,00	68,90	72,08
Aleksandrówka II	50,00	65,00	68,00
Bloki	41,71	58,07	64,86
Kargoszyn	38,20	58,95	63,10
Kwiatowe	40,32	56,68	64,16
Osada Fabryczna	42,00	58,00	65,00
Płońska	50,00	63,00	59,00
Podzamcze	42,00	58,00	65,00
Powstańców Wielkopolskich	49,64	64,68	67,86
Przemysłowe	42,00	55,10	65,00
Słoneczne	50,00	63,00	59,00
Śródmieście	46,00	60,00	66,50
Zachód	42,00	55,00	65,00
ŚREDNIA	49,00	62,00	66,00

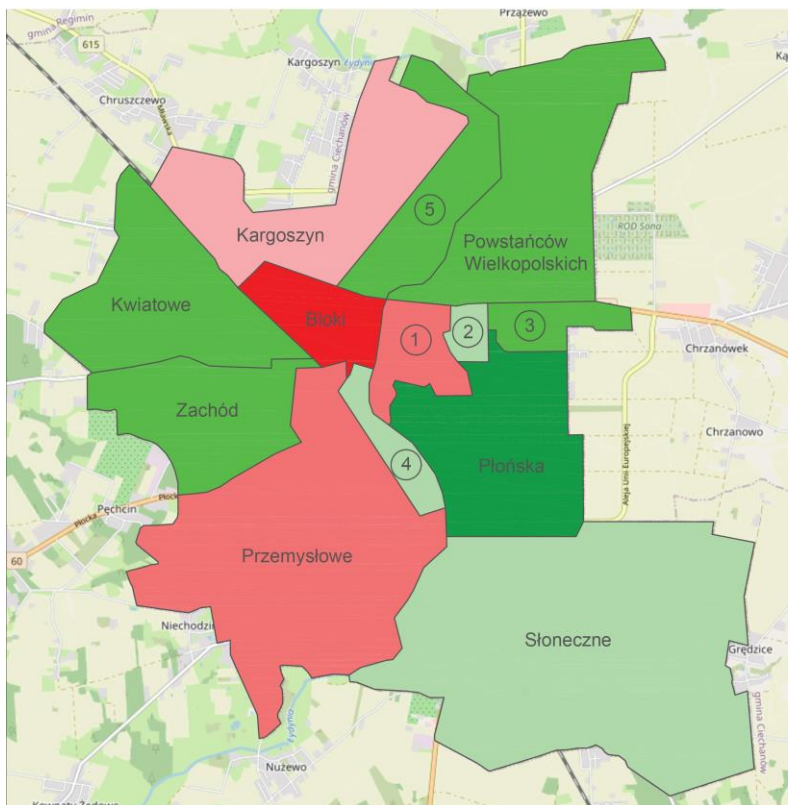
# Wybór obszaru zdegradowanego - analizy

Wskaźniki – sfera społeczna – sposób bycia mieszkańców

Nazwa Osiedla	Sposób bycia mieszkańców
Aleksandrówka	0,84
Aleksandrówka II	0,58
Bloki	0,44
Kargoszyn	0,83
Kwiatowe	0,83
Osada Fabryczna	1,00
Płońska	0,98
Podzamcze	1,50
Powstańców Wielkopolskich	0,61
Przemysłowe	0,74
Słoneczne	0,79
Śródmieście	0,37
Zachód	0,68
ŚREDNIA	0,72

# Wybór obszaru zdegradowanego - analizy

## Sfera społeczna – podsumowanie



Legenda : Wartości wskaźników

- od 4,22 do 6,91
- od 1,54 do 4,22
- od -1,15 do 1,54
- od -3,84 do -1,15
- od -6,53 do -3,84
- 6,53 i mniej

Osiedla

- 1 Śródmieście
- 2 Aleksandrówka
- 3 Aleksandrówka II
- 4 Osada Fabryczna
- 5 Podzamcze

Nazwa Osiedla	SFERA SPOŁĘCZNA
Aleksandrówka	1,25
Aleksandrówka II	2,06
Bloki	-9,21
Kargoszyn	-3,72
Kwiatowe	2,53
Osada Fabryczna	-0,67
Płońska	6,91
Podzamcze	2,92
Powstańców Wielkopolskich	4,01
Przemysłowe	-4,07
Słoneczne	0,27
Śródmieście	-6,32
Zachód	4,01



# Wybór obszaru zdegradowanego - analizy

## Wskaźniki – sfera gospodarcza

Nazwa Osiedla	Liczba podmiotów gospodarczych na 1000 mieszkańców	Dynamika liczby działających przedsiębiorstw
Aleksandrówka	45,88	-9,20%
Aleksandrówka II	66,93	-9,15%
Błoki	48,33	-16,18%
Kargoszyn	73,01	-13,78%
Kwiatowe	95,29	-6,40%
Osada Fabryczna	73,72	-8,00%
Płońska	56,86	-2,11%
Podzamcze	109,66	-5,02%
Powstańców Wielkopolskich	86,18	20,25%
Przemysłowe	83,95	-5,52%
Słoneczne	69,61	16,94%
Śródmieście	90,91	14,07%
Zachód	90,36	-1,65%
ŚREDNIA	72,32	-1,58

# Wybór obszaru zdegradowanego - analizy

## Wskaźniki – sfera gospodarcza

Nazwa Osiedla	Udział ludności w wieku produkcyjnym w całości	Bliskość i liczebność punktów handlowych i usługowych
Aleksandrówka	56,17%	1,24
Aleksandrówka II	51,89%	1,55
Bloki	56,55%	1,00
Kargoszyn	56,61%	1,06
Kwiatowe	61,21%	0,58
Osada Fabryczna	66,83%	0,56
Płońska	58,51%	0,70
Podzamcze	57,24%	0,79
Powstańców Wielkopolskich	61,15%	1,20
Przemysłowe	59,74%	0,89
Słoneczne	62,17%	0,07
Śródmieście	55,53%	1,13
Zachód	58,07%	0,52
ŚREDNIA	57,51%	0,96

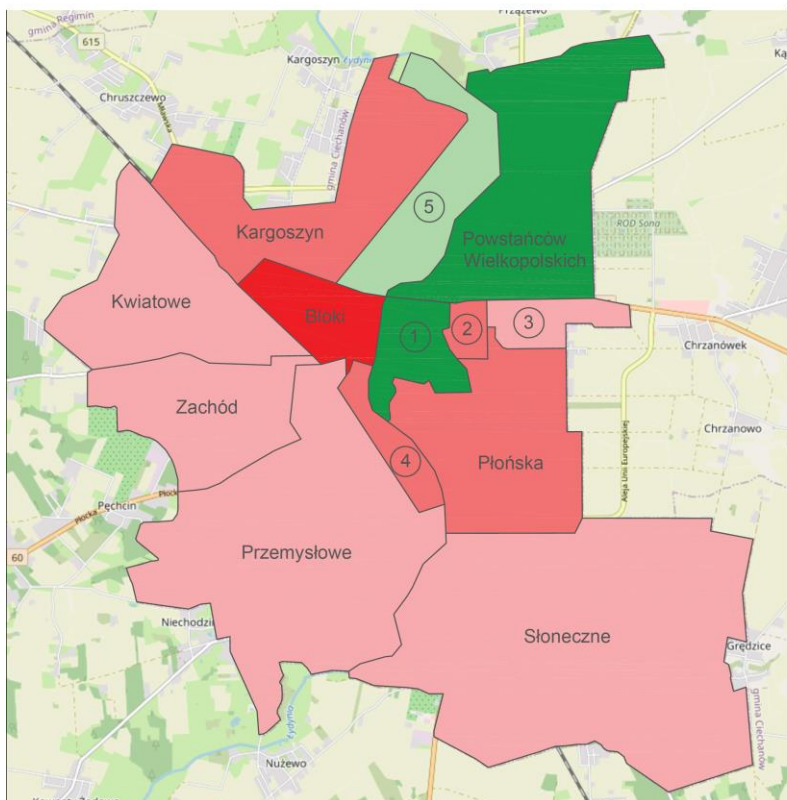
# Wybór obszaru zdegradowanego - analizy

## Wskaźniki – sfera gospodarcza

Nazwa Osiedla	Udział ludności w wieku produkcyjnym w całości	Bliskość i liczebność punktów handlowych i usługowych
Aleksandrówka	56,17%	1,24
Aleksandrówka II	51,89%	1,55
Bloki	56,55%	1,00
Kargoszyn	56,61%	1,06
Kwiatowe	61,21%	0,58
Osada Fabryczna	66,83%	0,56
Płońska	58,51%	0,70
Podzamcze	57,24%	0,79
Powstańców Wielkopolskich	61,15%	1,20
Przemysłowe	59,74%	0,89
Słoneczne	62,17%	0,07
Śródmieście	55,53%	1,13
Zachód	58,07%	0,52
ŚREDNIA	57,51%	0,96

# Wybór obszaru zdegradowanego - analizy

## Sfera gospodarcza – podsumowanie



Legenda : Wartości wskaźników

- od 2,61 do 3,66
- od 1,56 do 2,61
- od 0,51 do 1,56
- od -0,54 do 0,51
- od -1,59 do -0,54
- 1,59 i mniej

Osiedla

- 1 Śródmieście
- 2 Aleksandrówka
- 3 Aleksandrówka II
- 4 Osada Fabryczna
- 5 Podzamcze

Nazwa Osiedla	SFERA GOSPODARCZA
Aleksandrówka	-1,54
Aleksandrówka II	0,06
Bloki	-2,64
Kargoszyn	-0,91
Kwiatowe	0,14
Osada Fabryczna	-0,74
Płońska	-1,54
Podzamcze	1,23
Powstańców Wielkopolskich	3,66
Przemysłowe	0,29
Słoneczne	-0,48
Śródmieście	2,65
Zachód	-0,17

# Wybór obszaru zdegradowanego - analizy

## Wskaźniki – sfera przestrzenno-funkcjonalna

Nazwa Osiedla	Liczba kursów autobusów ZKM przypadających na 1000 mieszkańców	Skomunikowanie transportem publicznym z innymi częściami miasta
Aleksandrówka	642,71	0,80
Aleksandrówka II	1025,39	1,12
Bloki	989,71	0,86
Kargoszyn	1063,59	0,89
Kwiatowe	338,82	-0,08
Osada Fabryczna	0,00	-0,11
Płońska	462,21	0,42
Podzamcze	1137,65	0,43
Powstańców Wielkopolskich	718,07	0,70
Przemysłowe	1862,95	0,63
Słoneczne	819,01	-0,79
Śródmieście	902,11	0,39
Zachód	614,82	0,44
ŚREDNIA	858,65	0,57

# Wybór obszaru zdegradowanego - analizy

Wskaźniki – sfera przestrzenno-funkcjonalna

Nazwa Osiedla	Liczba obiektów infrastruktury społecznej, sportowej i placów zabaw na 1000 mieszkańców
Aleksandrówka	0,22
Aleksandrówka 2	0,48
Bloki	2,11
Kargoszyn	3,18
Kwiatowe	3,48
Osada Fabryczna	1,60
Płońska	1,71
Podzamcze	2,82
Powstańców Wielkopolskich	1,60
Przemysłowe	0,71
Słoneczne	4,32
Śródmieście	2,98
Zachód	1,49
ŚREDNIA	1,96

# Wybór obszaru zdegradowanego - analizy

## Wskaźniki – sfera przestrzenno-funkcjonalna

Nazwa Osiedla	Ogólna estetyka, czystość, ład przestrzenny	Atrakcyjność i bliskość miejsc, w których mogą spędzić czas ze znajomymi poza domem	Atrakcyjność i bliskość miejsc, w których rodzice mogą spędzić czas z małymi dziećmi
Aleksandrówka	0,80	0,72	0,71
Aleksandrówka II	0,63	0,58	0,44
Bloki	0,27	0,27	0,54
Kargoszyn	0,92	0,11	0,94
Kwiatowe	0,67	0,25	0,42
Osada Fabryczna	0,78	0,44	0,56
Płońska	0,93	0,49	0,88
Podzamcze	0,86	0,57	1,00
Powstańców Wielkopolskich	0,87	0,54	0,67
Przemysłowe	0,58	0,32	0,37
Słoneczne	0,50	0,00	0,43
Śródmieście	0,40	0,59	0,54
Zachód	0,84	0,20	0,84
ŚREDNIA	0,69	0,42	0,66

# Wybór obszaru zdegradowanego - analizy

## Wskaźniki – sfera przestrzenno-funkcjonalna

Nazwa Osiedla	Atrakcyjność i bliskość miejsc, w których można spędzić czas, uczestnicząc w wydarzeniach kulturalnych	Atrakcyjność i bliskość terenów, obiektów, w których można uprawiać sport i rekreację
Aleksandrówka	0,20	0,44
Aleksandrówka II	0,69	0,42
Błoki	0,32	0,84
Kargoszyn	0,56	1,17
Kwiatowe	0,58	0,83
Osada Fabryczna	0,33	0,89
Płońska	0,21	0,74
Podzamcze	0,79	1,00
Powstańców Wielkopolskich	0,52	0,80
Przemysłowe	0,50	0,79
Słoneczne	0,14	0,43
Śródmieście	0,90	0,56
Zachód	0,08	0,88
ŚREDNIA	0,46	0,75



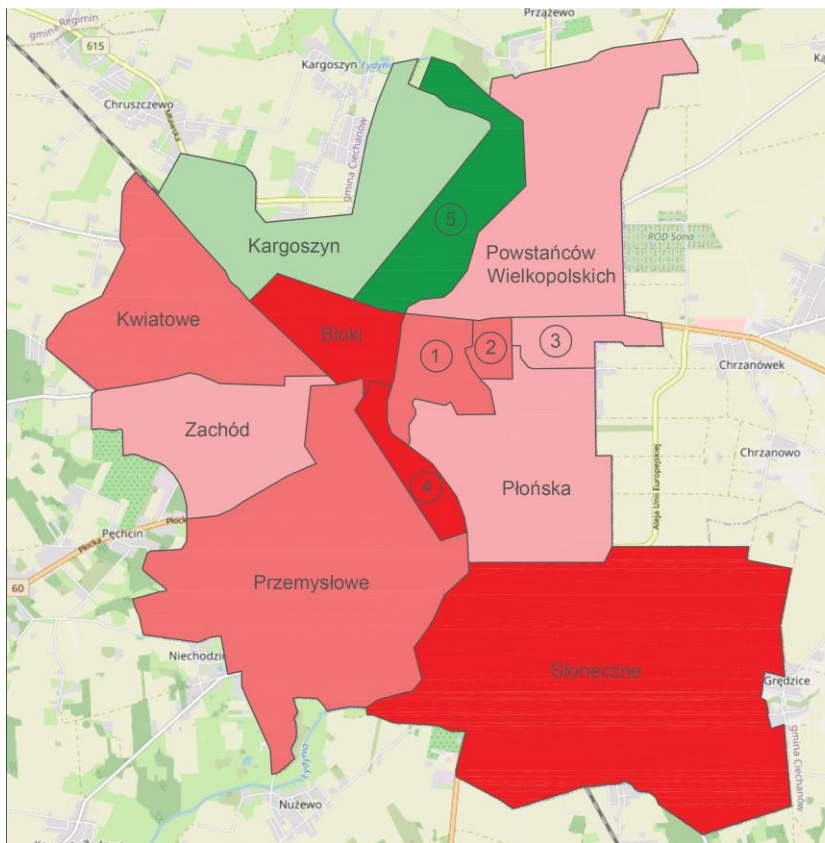
# Wybór obszaru zdegradowanego - analizy

## Wskaźniki – sfera przestrzenno-funkcjonalna

Nazwa Osiedla	Ruch uliczny i jego wpływ na komfort życia na mojej ulicy i w pobliżu	Dostępność i liczebność miejsc parkingowych
Aleksandrówka	0,36	-0,52
Aleksandrówka II	0,39	-0,09
Bloki	-0,03	-0,49
Kargoszyn	0,33	0,19
Kwiatowe	0,08	0,25
Osada Fabryczna	0,00	0,11
Płońska	0,35	-0,33
Podzamcze	0,71	0,64
Powstańców Wielkopolskich	0,17	0,15
Przemysłowe	0,37	-0,32
Słoneczne	0,64	-0,07
Śródmieście	0,17	-0,51
Zachód	0,80	0,52
ŚREDNIA	0,30	-0,10

# Wybór obszaru zdegradowanego - analizy

## Sfera funkcjonalno-przestrzenna – podsumowanie



Legenda : Wartości wskaźników

- od 7,83 do 10,60
- od 5,06 do 7,83
- od 2,29 do 5,06
- od -0,48 do 2,29
- od -3,26 do -0,48
- 3,26 i mniej

Osiedla

- 1 Śródmieście
- 2 Aleksandrówka
- 3 Aleksandrówka II
- 4 Osada Fabryczna
- 5 Podzamcze

Nazwa Osiedla:	SFERA PRZESTRZENNO-FUNKCJONALNA
Aleksandrówka	-2,39
Aleksandrówka 2	-0,32
Bloki	-4,64
Kargoszyn	6,58
Kwiatowe	-2,18
Osada Fabryczna	-3,90
Płońska	-0,08
Podzamcze	10,60
Powstańców Wielkopolskich	2,02
Przemysłowe	-0,81
Słoneczne	-6,03
Śródmieście	-1,11
Zachód	2,25

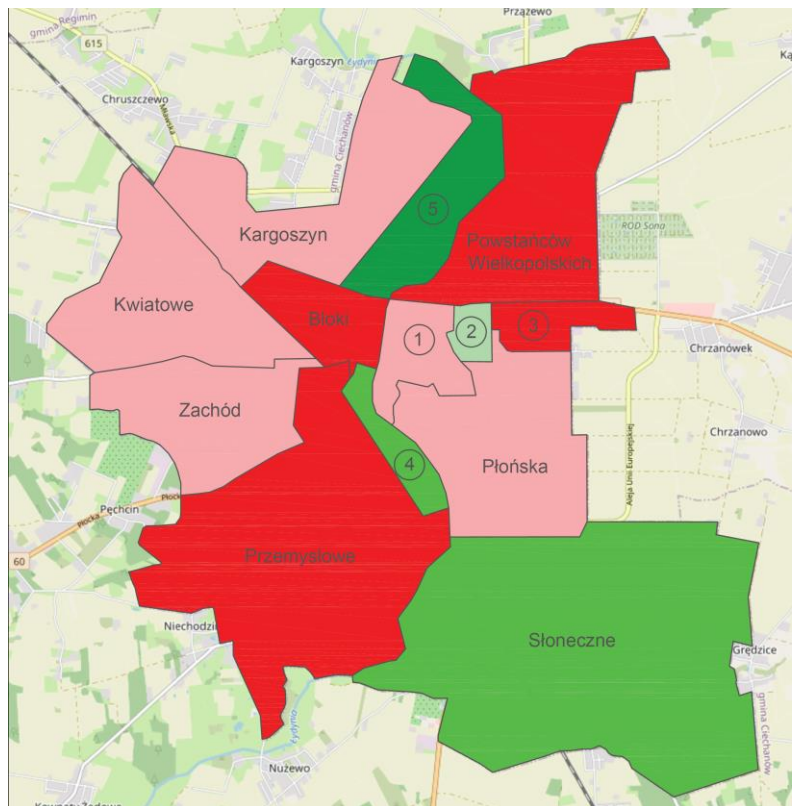
# Wybór obszaru zdegradowanego - analizy

## Wskaźniki – sfera środowiskowa

Nazwa Osiedla	Atrakcyjność i bliskość miejsc, w których mogą odpocząć w otoczeniu natury (las, park, skwer, itp.)	Czystość powietrza atmosferycznego
Aleksandrówka	0,84	0,40
Aleksandrówka II	0,63	-0,15
Błoki	0,68	-0,16
Kargoszyn	0,89	0,11
Kwiatowe	0,92	0,17
Osada Fabryczna	1,22	0,11
Płońska	0,79	0,19
Podzamcze	1,14	0,57
Powstańców Wielkopolskich	0,37	0,22
Przemysłowe	0,84	-0,21
Słoneczne	0,79	0,57
Śródmieście	0,88	0,07
Zachód	1,16	-0,12
ŚREDNIA	0,78	0,10

# Wybór obszaru zdegradowanego - analizy

## Sfera środowiskowa – podsumowanie



Legenda : Wartości wskaźników

- od 2,15 do 3,02
- od 1,28 do 2,15
- od 0,42 do 1,28
- od -0,45 do 0,42
- od -1,32 do -0,45
- 1,32 i mniej

Osiedla

- 1 Śródmieście
- 2 Aleksandrówka
- 3 Aleksandrówka II
- 4 Osada Fabryczna
- 5 Podzamcze

Nazwa Osiedla	SFERA ŚRODOWISKOWA
Aleksandrówka	0,98
Aleksandrówka II	-2,18
Bloki	-2,00
Kargoszyn	0,05
Kwiatowe	0,39
Osada Fabryczna	1,54
Płońska	-0,10
Podzamcze	3,02
Powstańców Wielkopolskich	-1,86
Przemysłowe	-1,44
Słoneczne	1,42
Śródmieście	-0,15
Zachód	0,34

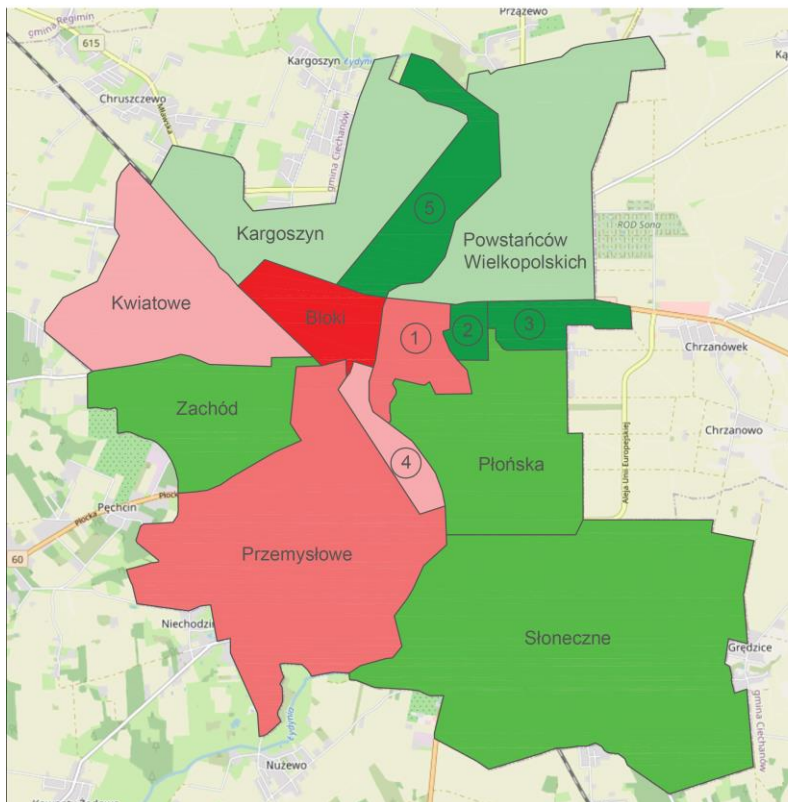
# Wybór obszaru zdegradowanego - analizy

## Wskaźniki – sfera techniczna

Nazwa Osiedla	Liczba zabytków przypadająca na 1000 mieszkańców	Liczba decyzji o rozbiórce na 1000 mieszkańców	Stan techniczny budynków na zewnątrz i wewnątrz
Aleksandrówka	0,44	0,51	0,52
Aleksandrówka II	1,00	0,14	0,45
Bloki	18,77	0,49	-0,51
Kargoszyn	6,57	1,39	0,64
Kwiatowe	0,00	3,34	0,67
Osada Fabryczna	32,05	0,00	0,67
Płońska	6,03	1,54	0,95
Podzamcze	6,76	0,62	1,14
Powstańców Wielkopolskich	12,01	1,16	0,63
Przemysłowe	0,43	3,83	0,53
Słoneczne	0,48	1,44	0,50
Śródmieście	17,70	0,53	0,15
Zachód	0,00	1,77	0,88
ŚREDNIA	7,90	1,14	0,50

# Wybór obszaru zdegradowanego - analizy

## Sfera techniczna – podsumowanie



Legenda : Wartości wskaźników

- od 1,32 do 2,23
- od 0,42 do 1,32
- od -0,48 do 0,42
- od -1,38 do -0,48
- od -2,28 do -1,38
- 2,28 i mniej

Osiedla

- 1 Śródmieście
- 2 Aleksandrówka
- 3 Aleksandrówka II
- 4 Osada Fabryczna
- 5 Podzamcze

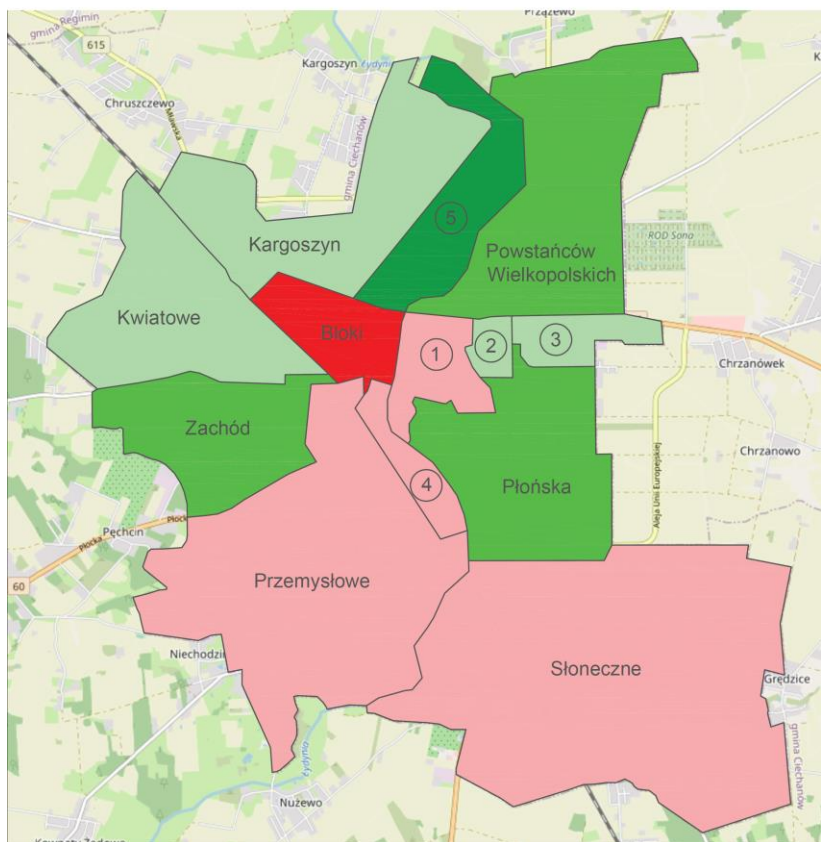
Nazwa Osiedla	SFERA TECHNICZNA
Aleksandrówka	1,39
Aleksandrówka II	1,49
Bloki	-3,19
Kargoszyn	0,26
Kwiatowe	-0,71
Osada Fabryczna	-1,12
Płońska	0,99
Podzamcze	2,23
Powstańców Wielkopolskich	-0,13
Przemysłowe	-1,56
Słoneczne	0,51
Śródmieście	-1,41
Zachód	1,24

# Wybór obszaru zdegradowanego - wynik

Osiedle	Wskaźnik sumaryczny w sferach:					
	Społeczna	Gospodarcza	Przestrzenno-funkcjonalna	Środowiskowa	Techniczna	Wszystkie sfery
Aleksandrówka	1,25	-1,54	-2,39	0,98	1,39	-0,32
Aleksandrówka II	2,06	0,06	-0,32	-2,18	1,49	1,11
Bloki	-9,21	-2,64	-4,64	-2,00	-3,19	-21,67
Kargoszyn	-3,72	-0,91	6,58	0,05	0,26	2,27
Kwiatowe	2,53	0,14	-2,18	0,39	-0,71	0,17
Osada Fabryczna	-0,67	-0,74	-3,90	1,54	-1,12	-4,89
Płońska	6,91	-1,54	-0,08	-0,10	0,99	6,19
Podzamcze	2,92	1,23	10,60	3,02	2,23	20,00
Powstańców Wielkopolskich	4,01	3,66	2,02	-1,86	-0,13	7,70
Przemysłowe	-4,07	0,29	-0,81	-1,44	-1,56	-7,59
Słoneczne	0,27	-0,48	-6,03	1,42	0,51	-4,32
Śródmieście	-6,32	2,65	-1,11	-0,15	-1,41	-6,34
Zachód	4,01	-0,17	2,25	0,34	1,24	7,68



# Wybór obszaru zdegradowanego - wynik



Legenda : Wartości wskaźników

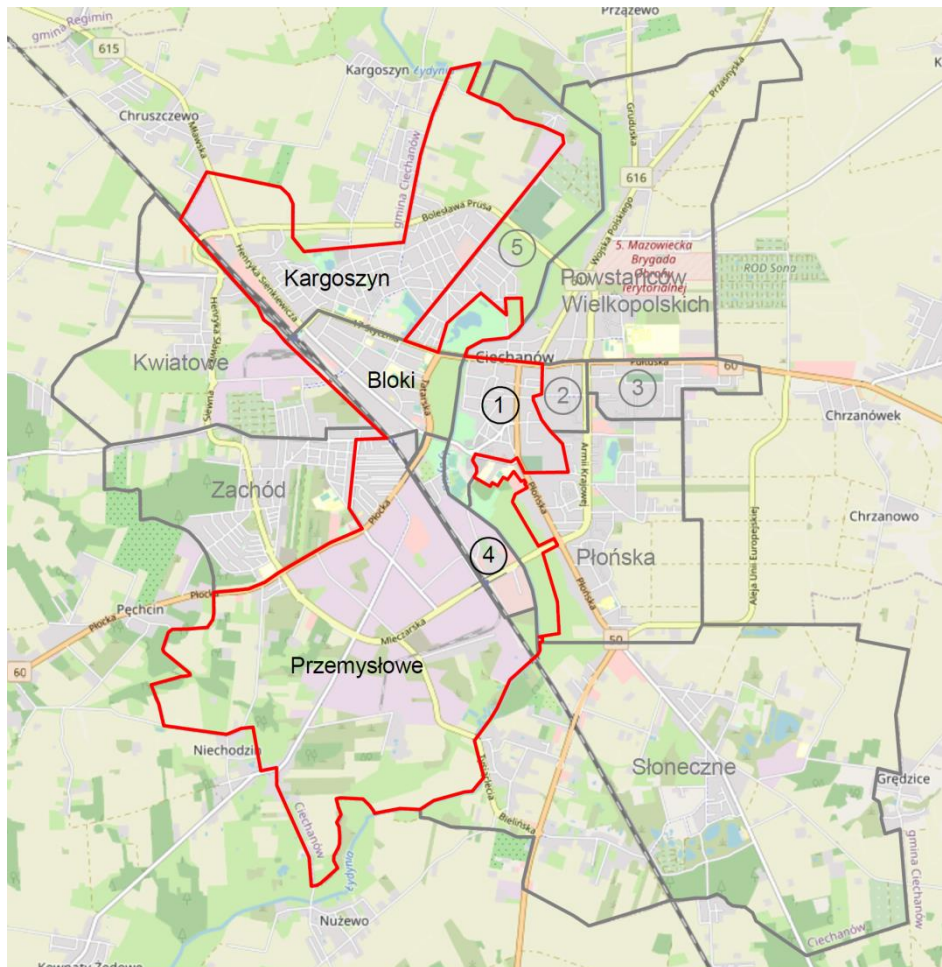
- od 13,05 do 20,00
- od 6,11 do 13,05
- od -0,84 do 6,11
- od -7,78 do -0,84
- od -14,73 do -7,78
- 14,73 i mniej

Osiedla

- 1 Śródmieście
- 2 Aleksandrówka
- 3 Aleksandrówka II
- 4 Osada Fabryczna
- 5 Podzamcze




# Wybór obszaru rewitalizacji - wynik

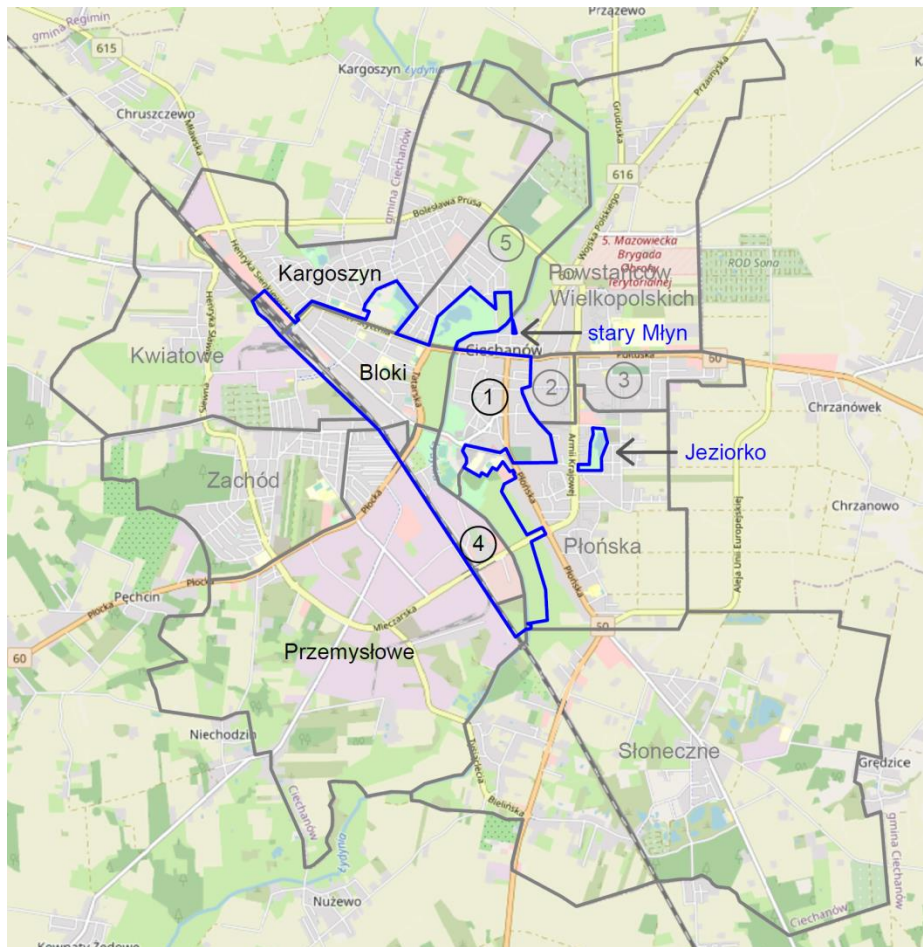


Osiedla

- 1 Śródmieście
- 2 Aleksandrówka
- 3 Aleksandrówka II
- 4 Osada Fabryczna
- 5 Podzamcze

 Obszar zdegradowany

# Wybór obszaru rewitalizacji - wynik



Osiedla

- 1 Śródmieście
- 2 Aleksandrówka
- 3 Aleksandrówka II
- 4 Osada Fabryczna
- 5 Podzamcze

 Obszar rewitalizacji

Dziękujemy za uwagę



**Urząd Miasta Ciechanów  
Wydział Pozyskiwania Środków Zewnętrznych i  
Działań Strategicznych**

**Kontakt:**

**Marta Piecychna**

**Tel. 23 674 92 52**

**Email: [fundusze@umciechanow.pl](mailto:fundusze@umciechanow.pl)**